

TIMKEN

**HART
- BEGEGNET
HARTER**



Pendelrollenlager-Einbaueinheiten
mit Massivgehäusen von Timken®



HÄLT HÄRTESTEN BEDINGUNGEN STAND

Schützt das Lager. Harte Einsatzbedingungen und Probleme bei der Schmierung sind häufige Ursachen von Schäden an Lagergehäusen. Einbaueinheiten mit Massivgehäuse von Timken® mit primären und sekundären Dichtungen sowie Stahlabdeckungen, welche für sämtliche Massivgehäuse von Timken erhältlich sind, bieten einen erheblich besseren Schutz. Dieser wird durch die befüllbare Schmiervertiefung zwischen der primären und der sekundären Dichtung weiter verbessert.

Kompensation von Fehlausrichtungen. Ohne korrekt ausgerichtete Welle sinkt die Lebenserwartung der meisten Einbaueinheiten. Die Pendelrollenlager-Einbaueinheiten mit Massivgehäuse von Timken lassen sich jedoch dank ihrer einmaligen Konstruktion und der Pendelrollenlager von Timken auch auf Wellen mit einer Fehlausrichtung von bis zu $\pm 1,5$ Grad effizient einsetzen.

Stabile Stahlgehäuse von Timken sind äußerst haltbar und sorgen für einen störungsfreien Betrieb. Präzise Herstellungsverfahren mit geringeren Toleranzen und innovativen Konstruktionen sind für stabilere Gehäuse von höherer Qualität unerlässlich.

EINE SCHWIERIGE ENTSCHEIDUNG

Heutzutage hängen industrielle Betriebsabläufe – besonders unter anspruchsvollen Bedingungen und in hochgradig verschmutzten Umgebungen – von Lager-Einbaueinheiten ab. Unter diesen Bedingungen müssen Lager in diesen Einheiten mit stabilen Stahlgehäusen geschützt werden. Stahl ist härter als Gusseisen, welches unter anspruchsvollen Bedingungen beschädigt werden kann.

Timken verfügt über ein umfangreiches Angebot an präzisionsgefertigten Massivgehäusen mit Dichtungen und Wellenarretierungen. Selbstverständlich sind diese mit Hochleistungs-Pendelrollenlagern von Timken ausgestattet.

AN IHRE BEDÜRFNISSE ANGEPASST

- **Umfassende Größenauswahl.** Das reichhaltige Produktangebot von Timken ermöglicht einen Austausch nahezu aller Rollenlagereinheiten mit Massivgehäusen.
- **Schnellere Montage.** Gefräste Standfüße, Gewindeabzieherbohrungen, Schwarzoxid-Innenringe und zahlreiche Arretierungsmöglichkeiten für Wellen sorgen für eine problemlose Montage dieser Hochleistungseinheiten.
- **Verlängerte Betriebszeit.** Das stabile Stahlgehäuse, die Vielzahl möglicher Dichtungen sowie das Hochleistungs-Rollenlager von Timken verlängern die Betriebszeit der Einheit.
- **Multidirektionale Ausrichtung der Welle.** Gehäuse mit Doppelmutter ermöglichen die Umstellung von fest zu schwimmend in jede Richtung.
- **Einmalige Wellenausrichtung bei allen Gehäusetypen.** Gefräste Standfüße ermöglichen eine präzise Montage und Blockierung für einen schnelleren Austausch der Einheit in der Zukunft.
- **Weniger Fehlausrichtungsprobleme;** Die Lager tolerieren eine Fehlausrichtung bis zu $\pm 1,5$ Grad.
- **Leichter Austausch** dank Standardabziehoffnungen an allen Einheiten mit Führungsflansch.
- **Viele verfügbare Größen** zur Aufnahme von Wellen mit 40 bis 180 mm.
- **Mehr Dichtungsvarianten** optimieren die Leistung in hochgradig verschmutzten Umgebungen.
- **Schutz vor übermäßiger Schmierung.** Einheiten mit Dichtungen, die nicht gereinigt werden können, sind standardmäßig mit Druckausgleichsventilen ausgestattet.
- **Verstärkter Wellenhalt** und weniger Beschädigungen der Welle. Die Baureihe mit Exzenter-Arretierung bietet sicheren Halt bei Umkehranwendungen mit präzisionsgeschliffenen Wellen.
- **Fertigung nach Auftrag.** Schnelle Lieferung und Anfertigungen nach Kundenwunsch für spezifische Anwendungen.

HÄRTESTE BEDINGUNGEN

BRANCHEN UND ANWENDUNGEN

Metallverhüttung

Zementindustrie

Bergbau

Stromerzeugung

Sägewerke und andere forstwirtschaftliche Branchen

Zellstoff und Papier

Materialförderung

Gewerbliche und industrielle Bauerzeugnisse

Zuckerfabriken

Landwirtschaft

Abfallwirtschaft und Abwasseraufbereitung

Schwer- und Baumaschinen

Klimaanlagen, Lüfter und Gebläse

Kräne, Aufzüge und Seilzüge

Aussergewöhnliche Lösungen

Unter schwierigen Einsatzbedingungen benötigen Sie für Ihre Anlagen Rollenlagergehäuse, welche stabil genug sind, um härtesten Bedingungen zu widerstehen und beste Leistungen zu erbringen.

Durch Pendelrollenlager-Einbaueinheiten mit Massivgehäuse von Timken erreichen Sie beides.

Pendelrollenlager-Einbaueinheiten mit Massivgehäuse von Timken widerstehen dem Aufprall von herabfallendem Schutt und nehmen eine Fehlaustrichtung von bis zu $\pm 1,5$ Grad auf. Die Stahlgussgehäuse mit haltbaren Dichtungen der Pendelrollenlager-Einbaueinheiten mit Massivgehäuse von Timken bieten Schutz vor Verunreinigungen.

HÖHERE LEISTUNG UND LÄNGERE HALTBARKEIT.

NIEDRIGERE BETRIEBSKOSTEN

GEHÄUSETYPEN

Entscheiden Sie sich für einen Gehäusotyp, der Ihre Anforderungen erfüllt. Timken bietet praktische Austauschlösungen für Hunderte von anderen Einbaueinheiten, welche die Stabilität unserer Massivkonstruktionen nicht erreichen.



Stehlager für zwei Schrauben



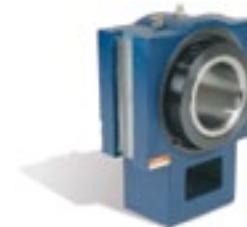
Stehlager für vier Schrauben



Block mit Flansch



Kartusche mit Führungsflansch

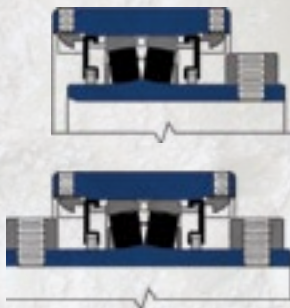


Spannlagerblock



Kartuschenblock

ARRETIERUNGS-AUSFÜHRUNGEN

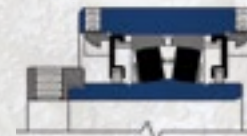


CL-Baureihe – Arretierung mit einfacher Feststellschraube

- Schwereinsatz.
- Einfache Montage.
- Minimaler Radialschlag.

CL-Baureihe – Arretierung mit doppelter Feststellschraube

- Extra-Schwereinsatz.
- Einfache Montage.
- Verstärkte Haltekraft.



EC-Baureihe – Exzenter-Arretierung

- Schwereinsatz.
- Verstärkte Wellenhaltekraft.
- Weniger Beschädigungen der Welle unter extremen Stoßbelastungen.
- Konstruktionsbedingt keine Entlastung bei Umkehranwendungen.



TA/DV-Baureihe – Kegeladapterarretierung

- Extra-Schwereinsatz.
- 360 -Grad-Wellenhalt.
- Gleicht kleinere Wellendurchmesser aus.



V-Lock-Baureihe – Doppelte Kegelarretierung (US-Pat.-Nr. 7344313)

- Extra-Schwereinsatz.
- 360 -Grad-Wellenhalt.
- Verhindert konstruktionsbedingt eine übermäßig feste Passung.
- Mechanisches Abziehen zum leichteren Ausbau.
- Größere Lager und höhere Tragzahl im Vergleich zu Konkurrenzprodukten mit gleicher Bohrungsgröße.

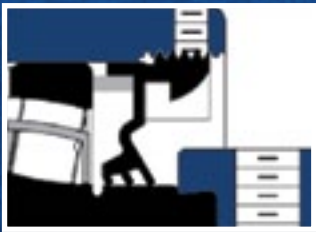
DICHTUNGSVARIANTEN

Timken-Spezialisten helfen Ihnen, eine für Ihre Anforderungen geeignete Arretierung und die entsprechende Dichtung auszuwählen. Wenden Sie sich hierzu an einen Timken-Vertriebsmitarbeiter.



Labyrinthdichtungen – DuPont™ Teflon®

- Hochgeschwindigkeitsanwendungen.
- Überragende Leistung bei Verschmutzung und Nässe.
- Können bei hohen Temperaturen eingesetzt werden.
- Beständig gegenüber den meisten Chemikalien.
- Abriebbeständig.



Dreifach-Lippendichtungen – Nitril

- Selbstreinigend.
- Hervorragende Leistung bei Verschmutzung und Nässe.
- Chemikalien- und korrosionsbeständig.

Dreifach-Lippendichtungen – Urethan

- Verfügen über alle Vorteile von Nitril und sind darüber hinaus beständig gegen Abrieb.

ZUSÄTZLICHE STAHLABDECKUNGEN VON TIMKEN®

Schützen Sie die Rollenlager in Einbaueinheiten mit stabilen und kostengünstigen Abdeckungen. Sie wurden speziell für die Abwehr starker Verschmutzungen für Branchen entwickelt, in denen Feinstaub eine Herausforderung darstellt, wie z. B. Forstwirtschaft, Stahl, Bergbau, Zellstoff und Papier, Aggregatindustrie und Zement. Diese Stahlabdeckungen verfügen über eine Schwarzxid-Beschichtung, die für einen besseren Korrosionsschutz sorgt.

- Wählen Sie für unterschiedliche Ausführungen und Anwendungen aus Optionen mit offenem und geschlossenem Ende.
- Wählen Sie Wellengrößen von 40 mm bis 130 mm.
- Abdeckungen sind für Kontrolle und Austausch der Einbaueinheit vor Ort problemlos abnehmbar.
- Verwenden Sie Abdeckungen für standardmäßige Pendelrollenlager-Einbaueinheiten mit Massivgehäuse von Timken.
- Füllen Sie für zusätzlichen Schutz die Abdeckung mit Schmierfett.





Weitere Informationen über unser Engagement für Qualität finden Sie unter www.timken.com. Suchen Sie nach „Qualität“.

Wenn Sie mehr über die erweiterte Baureihe: Lager-Einbaueinheiten von Timken sowie unser umfangreiches Angebot anderer Produkte und Dienstleistungen im Bereich Reibungsmanagement erfahren möchten, wenden Sie sich an Ihren örtlichen Timken-Vertreter, oder besuchen Sie uns unter „www.timken.com“.

QUALITÄT UND LEISTUNG VON TIMKEN

Der Name Timken steht für hohe Qualität und hervorragende Leistung. Wir setzen unser Know-how wirksam bei Lagertechnologie, Herstellung, technischem Support und Vertrieb ein und bieten Ihnen intelligente, kostengünstige Lösungen für Reibungsmanagement und Antriebstechnik, damit Sie höchste Leistungen erzielen.

Überragende Werkstoffe. Als einziger Hersteller von hochwertigen Lagern, der auch besonders reine, hochlegierte Lagerstähle fertigt, wissen wir um den Zusammenhang von Material und Produktleistung und dessen Bedeutung in Bezug auf höchste Qualität.

Qualitätslösungen. Wir produzieren unsere Lager, Gehäuse und Abdeckungen einem kontinuierlich hohen Standard entsprechend – aufgrund unseres Timken-Qualitätsmanagementsystems (TQMS) weltweit gleich gut.

Verlässliche Dienstleistungen. Jeder Kauf einer Lager-Einbaueinheit wird von unseren branchenführenden Servicemitarbeitern begleitet, welche Sie mit Produktentwürfen, Anwendungskennntnissen und Support vor Ort rund um die Uhr unterstützen.

Zeitnahe Lieferung. Kurze Lieferzeiten sind entscheidend für einen einwandfreien Betrieb. Wir liefern die meisten Aufträge innerhalb von 24 bis 48 Stunden aus, da wir wissen, wie wichtig die richtigen, stabilen Einbaueinheiten für Ihr Unternehmen sind.

TIMKEN

Wälzlager • Stahl • Antriebstechnik •
Präzisions-Komponenten • Getriebe •
Ketten • Förderschnecken • Dichtungen •
Schmierung • Industrielle Services •
Wiederaufarbeitung und Reparatur

www.timken.com



Bestell-Nr. E10553-DE